

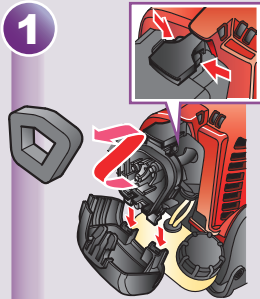


* 在操作割草機之前，請閱讀並理解本使用說明書。

空氣濾清器 濾芯

每次使用之前
每 3 個月或
使用 25 小時後

清潔空氣濾清器若使用於
多塵地區應每使用 10 小時
後或每天清潔一次



1 清潔



3 擠壓 / 晾乾



4 機油

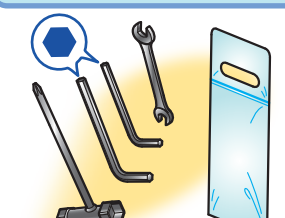
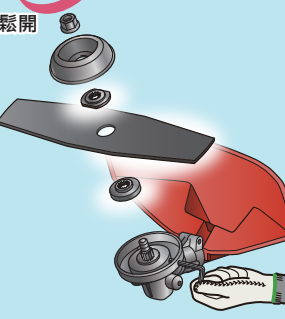
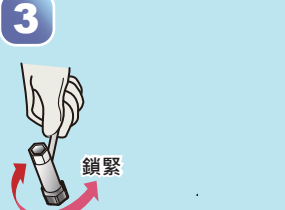
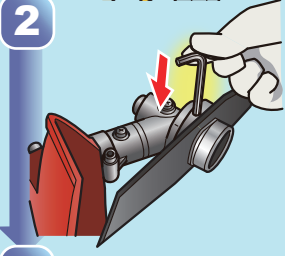


5 擠壓



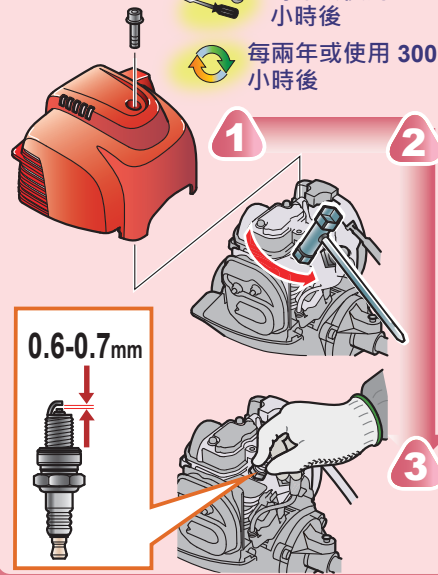
切割裝置

1 每次使用之前
熄火



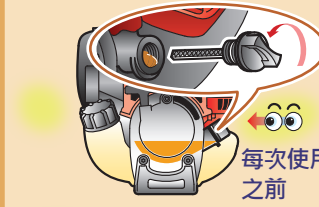
火星塞

每年或使用 100
小時後
每兩年或使用 300
小時後

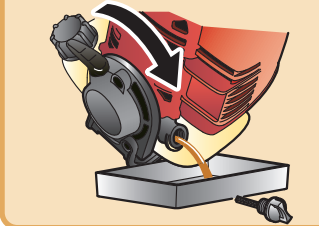


引擎機油

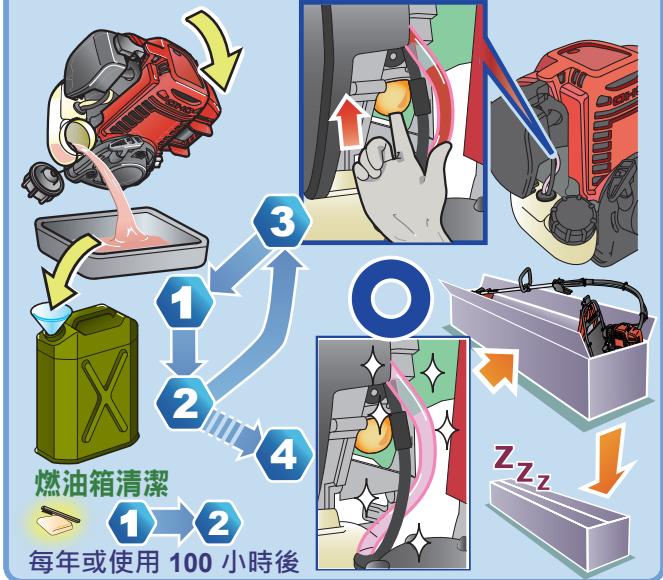
SAE : 10W-30 API : SL 等級
最大容量 : 100ml



首月或使用 10 小時後
之後為每 6 個月或使用
50 小時後

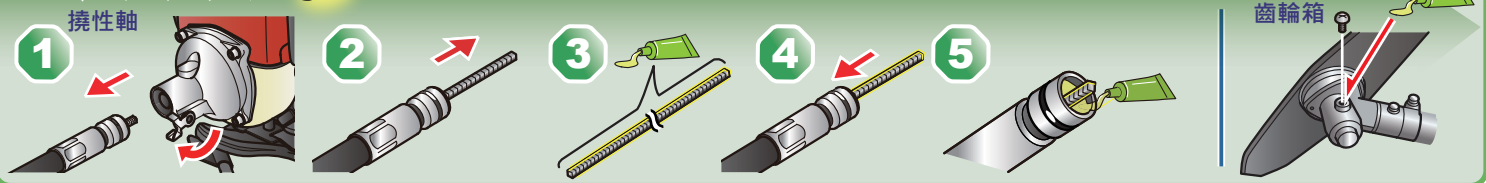


長期存放



加注潤滑脂

每年或使用 30 小時後



保養計劃

👁️ : 檢查 🔄 : 更換 🧼 : 清潔 🛠️ : 檢查-調整 🟢 : 潤滑脂

	每次使用之前	首月或 10 小時	每 3 個月 或 25 小時	每 6 個月或 50 小時	每年或 30 小時	每年或 100 小時	每兩年或 300 小時
👁️ 空氣濾清器	🧼 清潔						
🛠️ 引擎機油		🔄 引擎機油	🧼 空氣濾清器	🔄 引擎機油	🛠️ 齒輪箱	🛠️ 齒輪箱	
🛠️ 切割裝置						🛠️ 火星塞	🛠️ 火星塞
🛠️ 油門拉線						🧼 燃油箱	
🛠️ 螺帽、螺栓、 緊固件					👁️ 引擎冷卻片	🧼 燃油濾清器	
🛠️ 背帶					🟢 撈性軸	🧼 撈性軸	

在多塵地區運轉引擎時，
則需經常進行保養。